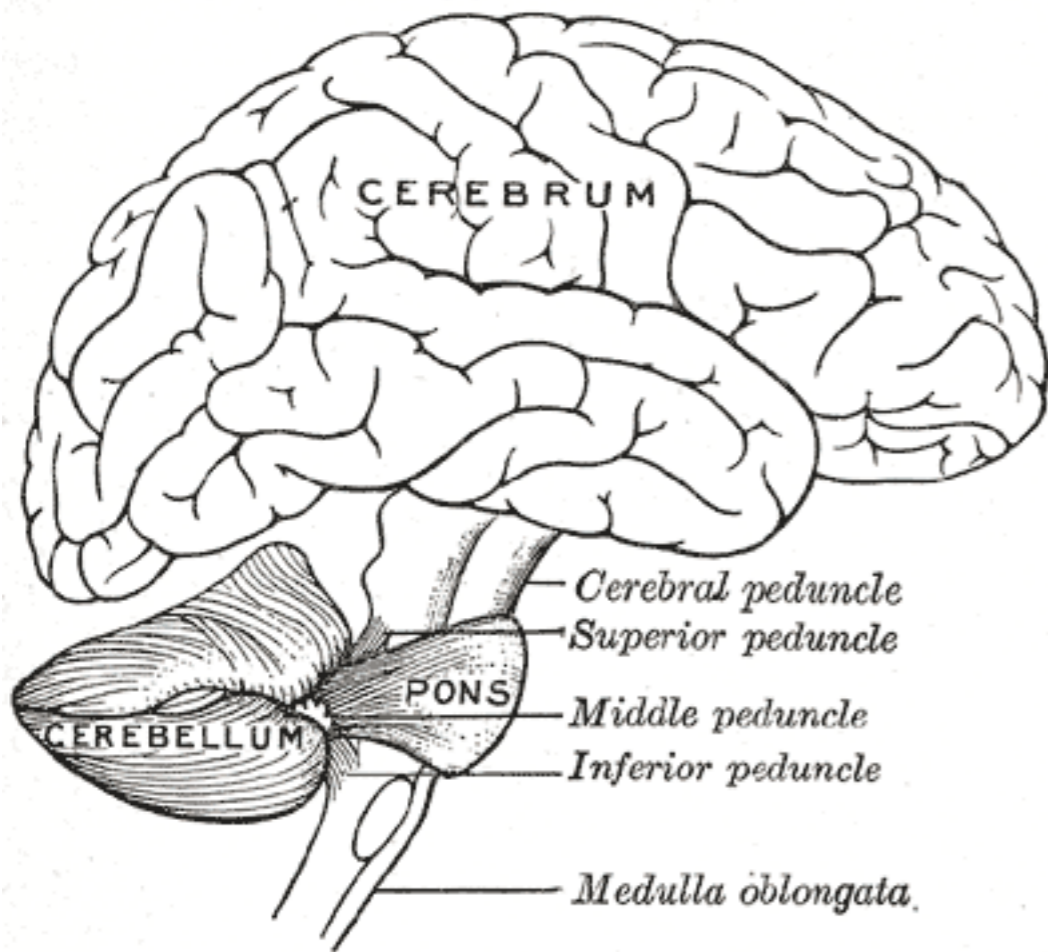


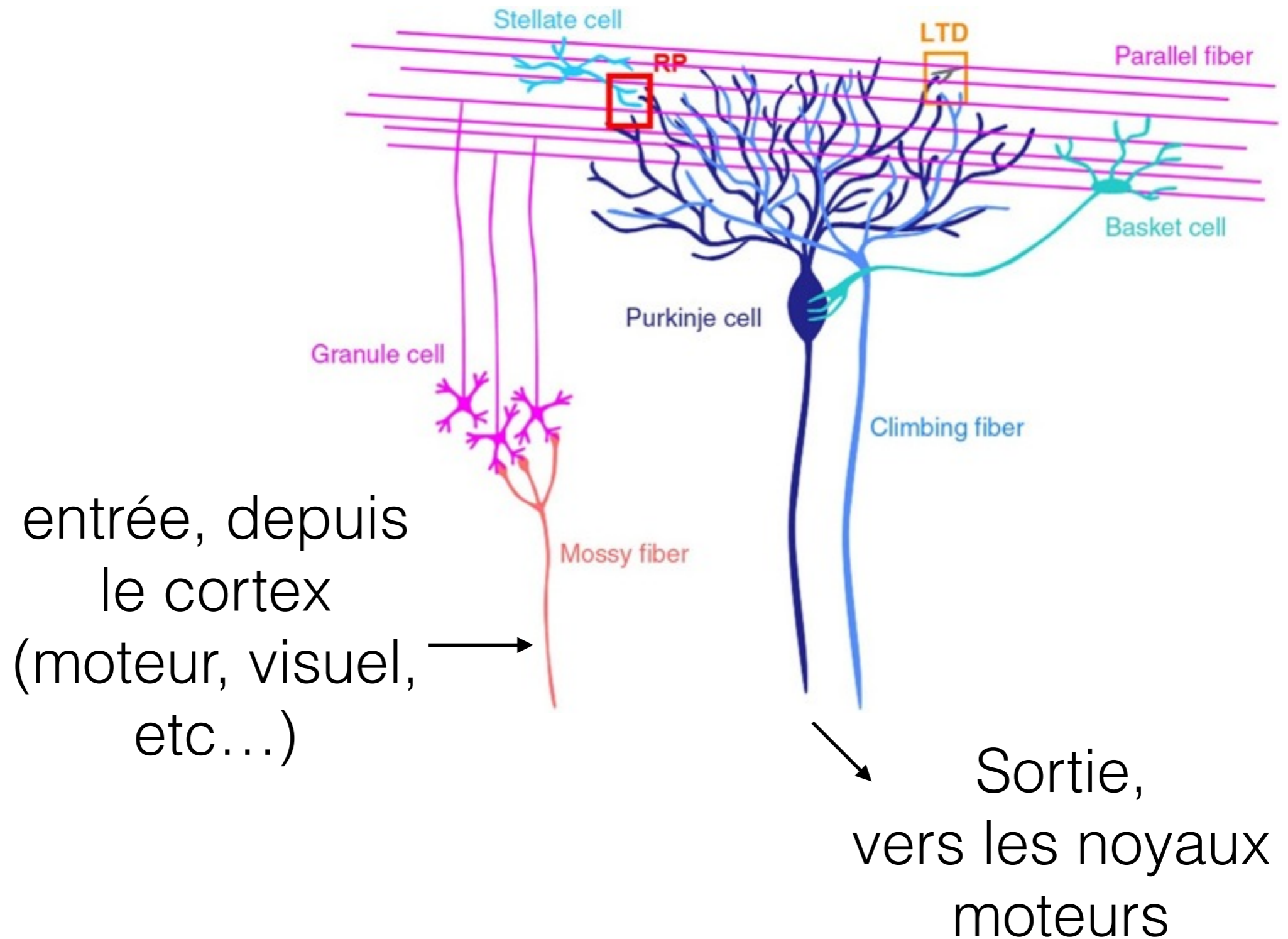
Perceptron et Cerveau

Le cervelet

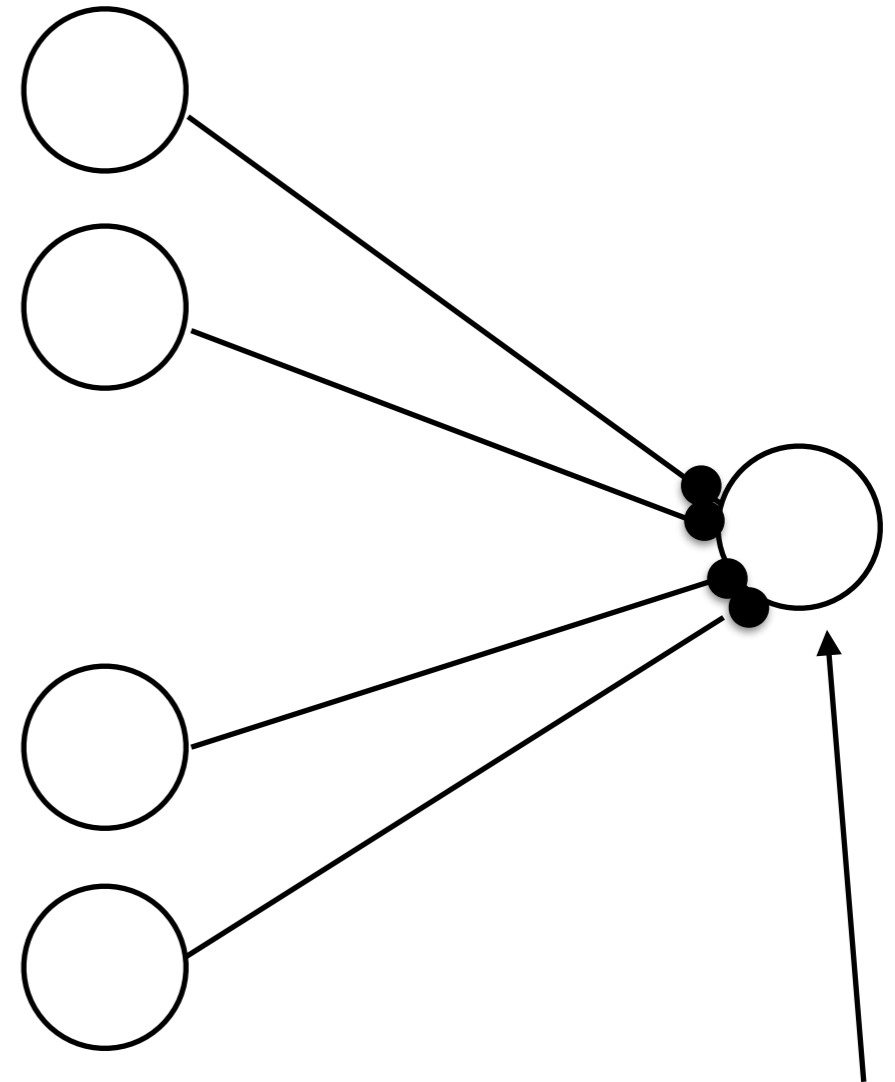
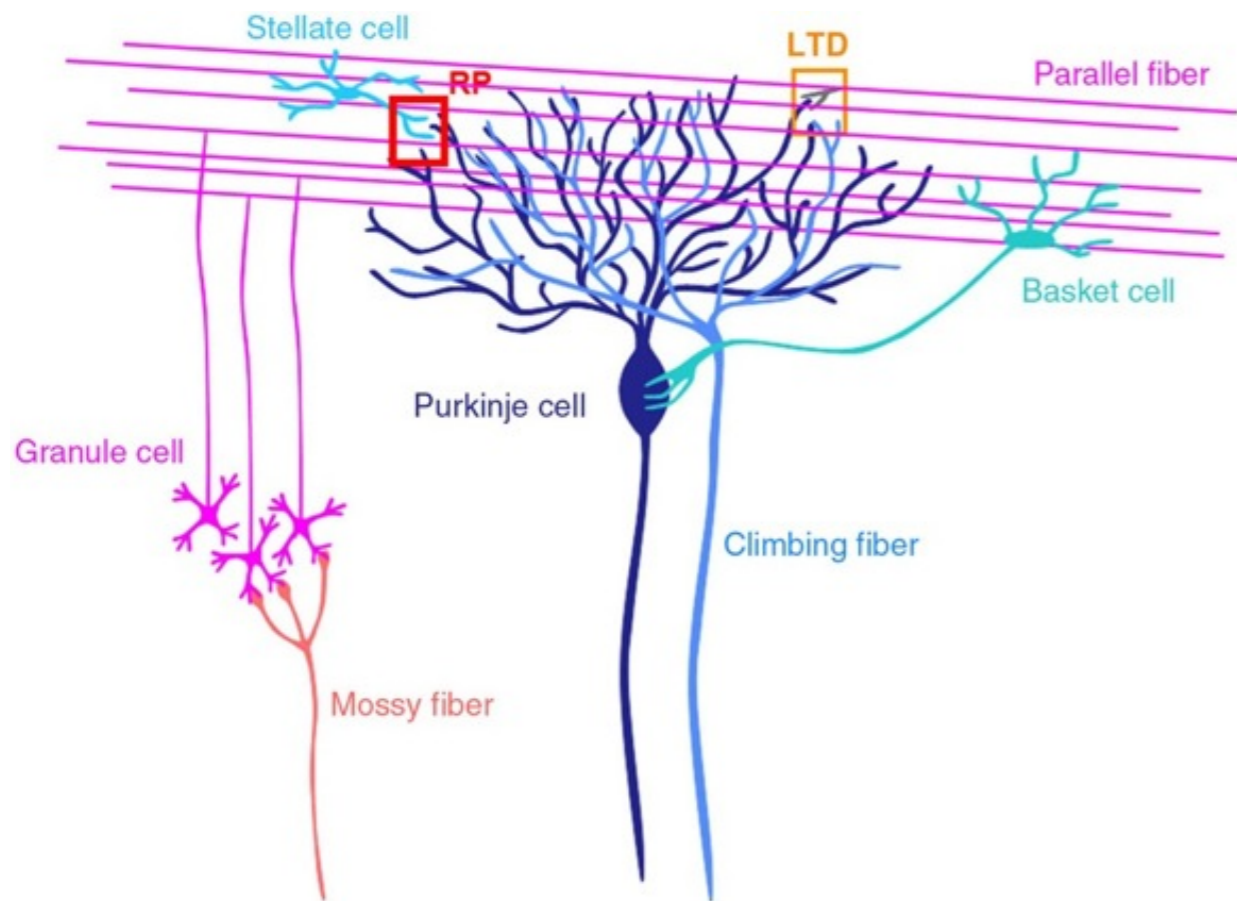


Impliqué dans
la coordination des mouvements

Anatomie du cervelet



Equivalence avec perceptron

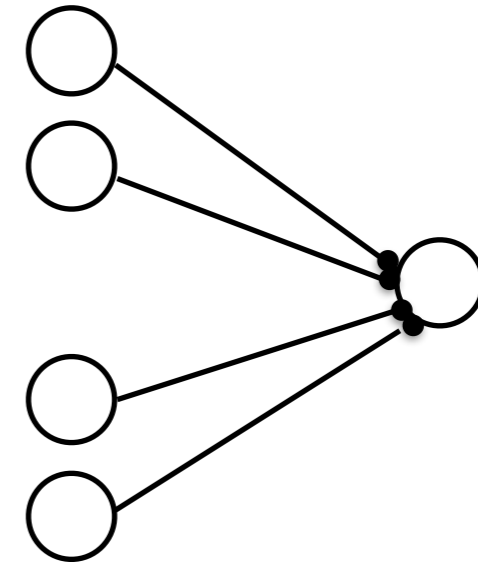
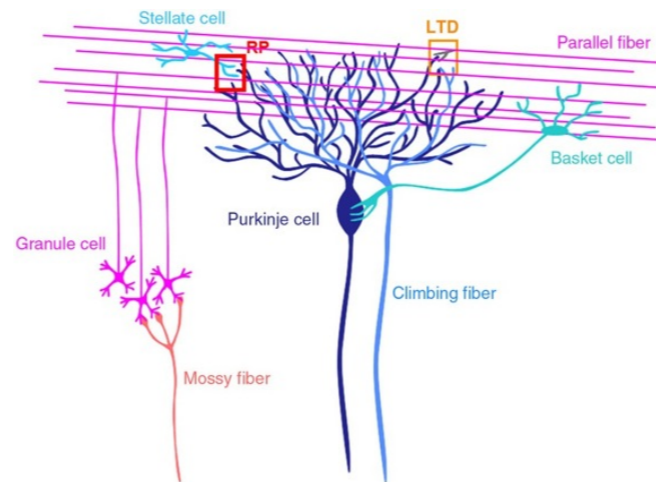


Cellules Granulaires

Cellule Purkinje

Equivalence avec perceptron

Architecture:



cellule granulaire=neurones d'entrée
cellule Purkinje=neurone de sortie

Algorithme:

- Calculez la quantité $\Delta^\mu = \left(\sum_{j=1}^N W_j(t) \xi_j^\mu \right) \nu^\mu$.
- Si $\Delta^\mu > 0$, ne rien faire.
- Si $\Delta^\mu \leq 0$; effectuez une étape d'apprentissage :
Pour chaque $j = 1, \dots, N$,

$$W_j(t+1) = W_j(t) + \xi_j^\mu \nu^\mu$$

Climbing fibre: permet de mettre à jour les poids en cas d'association mal apprise